

## **ACO ClickLite** *Helposti asennettava kennolevy*

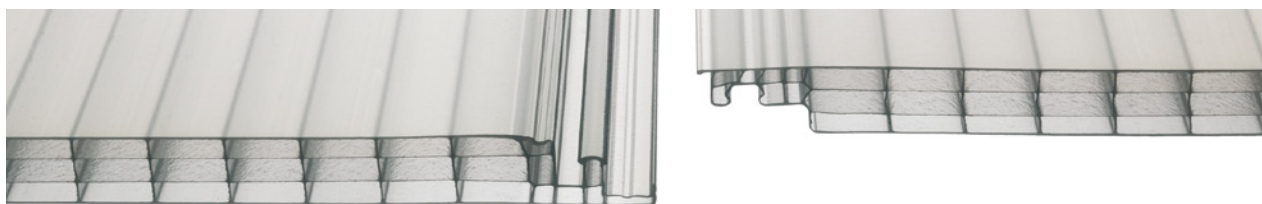
### **Miksi Clicklite?**

ACO ClickLite on hyvä valinta aalto-/trapetsi- ja kennolevyn välillä. ClickLitella saat kevyesti eristävän katon ja kondensaatio vähenee merkittävästi suhteessa aalto-/trapetsilevyihin.

ClickLite-kennolevypaneeli on valmistettu iskunkestävästä polykarbonaatista. Se sopii täydellisesti kattauksiin, autokatoksiin, työkaluvajoihin, kevyesti eristettyihin ulkorakennuksiin ym.

ClickLite-katto on helppo asentaa. Voit pääsääntöisesti asentaa paneelit vanhan rimarakenteen päälle. Paneelit "klikataan" yhteen – täysin ilman erikoistyökalujen käyttöä. Näin saat hyvännäköisen katon – kokonaan ilman näkyviä heloja ja ruuveja.

# ACO Clicklite



## Helppo asennus pikakiinnityksellä

### Alusrakenne

ClickLite voidaan asentaa helposti vanhan kattorakenteen päälle, jossa on ennen ollut esimerkiksi aalto- ja trapetsilevyt. Mikäli ClickLite asennetaan uuden alusrakenteen päälle, tulee ruodevälin olla 700 mm.

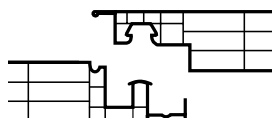
Jos ClickLite asennetaan lähemmäs seinästä, sinun on käytettävä alumiiniprofiilia seinää vasten. Se on saatavana 3 metrin pituisena. Alumiinilistaan tarvitaan vastaava määrä tiivistystarvikkeita, jotka löytyvät pusseissa à 6 m. Samasta pussista löytyy myös diffuusioteippi, joka laitetaan ClickLite-paneelin etureunaan.

Jos katos ei lähde seinästä käytä aluprofiili alareunaan sekä alumiiniteippiä. Samaa profiilia käytetään myös katoksen alareunaan ja reunoihin (jos eivät ole seinää vasten).

Alumiiniprofiilit ja ClickLite kiinnitetään erityisillä ruuveilla. Yksi pussi ruuveja (100 kpl) riittää kolmea ClickLite- pakkausta kohden.

- **Käyttö:** Terrassien, autokatosten ja ulkovalojen – tai missä muuten toivot kevyesti eristävää vaikutusta – kattaminen.
- **Materiaali:** Iskunkestävä polykarbonaatti
- **Valonläpäisy:** 50 %
- **U-arvo (eristys):** 2,2 W/m<sup>2</sup>/°C (U-arvoa koskevien uusien säännösten mukainen)
- **Muoto:** Levyn paksuus: 16 mm
- **Värit:** Opaali ja kirkas

- **Pituudet:** Saatavana kolmena vakiopituutena: 300, 360 ja 420 cm.
- **Leveydet:** ClickLite-paneelien leveys on 275 mm, peittävä leveys on 250 mm, koko paketin peittävä leveys on 1000 mm. Paketissa on 4 kpl paneeleita.
- **Kaltevuus:** Väh. 9 cm/metri tai 6°
- **Reklamointioikeus:** 10 vuotta
- **Puhdistus:** ClickLite-kennolevypaneelin puhdistukseen käytetään tavallisesti saippuavettä tai ohennettua leväpoistoainetta.



### ClickLite

Kennolevyssä on mekanismi, jonka ansiosta levyt on helppo kiinnittää toisiinsa

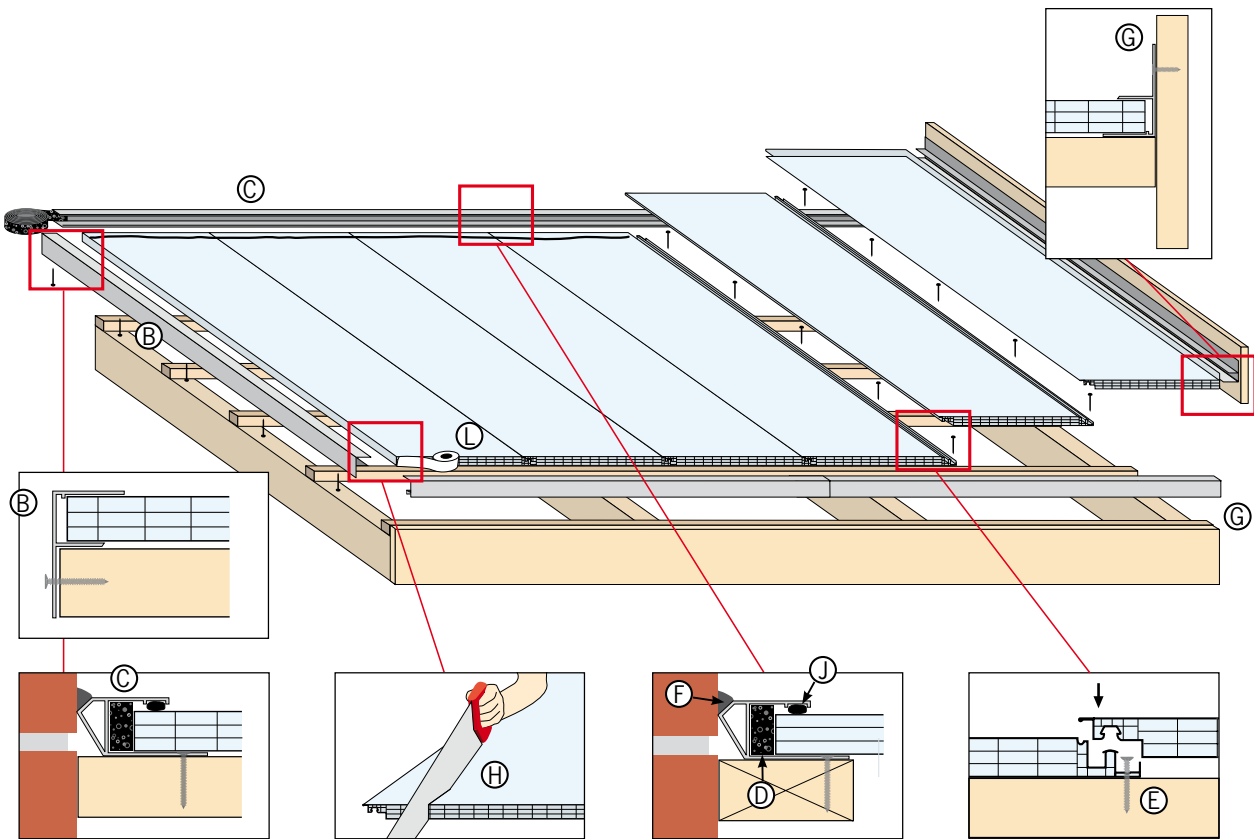


### Näitä tarvitset

- 1 **Alumiiniprofiili seinää vasten:**  
Pituus 3000 mm.
- 2 **Alumiiniprofiili katoksen alareunaan:**  
Pituus 3000 mm.
- 3 **Asennustarvikkeet:**  
Pussi sisältää tarpeet 6 metriä leveän katoksen
- 4 **Ruuvit:**  
100 kpl/pussi.  
Ruuviväli 600 mm, 1 pussi riittää 3 pakkauksen (9 m<sup>2</sup>) asennukseen.

Kennolevypaneelit pikakiinnityksellä  
Pakkaus sisältää 4 paneelia,  
peittoleveys 1000 mm.  
Ruodeväli 700 mm.

Katoksen kaato vähintään 9 cm/m 6 deg.



## Asennusohje

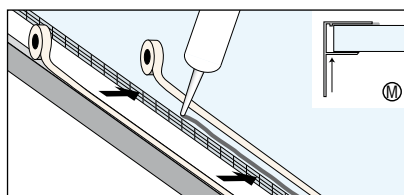
Lue läpi koko asennusohje ennen asennuksen alkamista.

**Huom: Parhaan tuloksen aikaansaamiseksi käytä parasta mahdollista puutavaraa sekä ammattitaitoista työvoimaa jotta alustarakente on suora ja mittatarkka. Katoksen kaato vähintään 9 cm/m 6 deg.**

- 1 Aloita ClickLite alumiiniprofiilin seinää vasten asennuksella katoksen takareunaan ("korkein kohta"). Käytä ClickLite asennusruuveja, esiporaa 5 mm poralla. (Jos katos ei lähde seinästä käytä aluprofiili alareunaan sekä alumiiniteippiä)
- 2 Asenna tarvittava alumiiniprofiili (profiili seinää vasten tai alareunan profiili) siihen reunaan mistä aloitat asennuksen. Asenna aluprofiili riippuen asennustavasta B tai G. Jos käytät tapaa G tiivistä laudan ja profiilin väli tiivistysmassalla. **Huom!** Varmistu katoksen ristimitasta ja levyjen sekä profiilien suoraan asennuksesta!

- 3 Tiivistä tiivistysmassalla alumiiniprofiili seinää vasten (F) jos olet sitä käyttänyt.
- 4 Asenna tiivistysnauha alumiiniprofiiliin (D).
- 5 Sahaa levyn reunasta pituussuuntaan pala pois jotta levy asettuu profiiliin hyvin. Pois sahattu levy asennetaan toiselle puolen katosta päättämään katos. Lyhennä levyt tarvittavaan mittaan.
- 6 Paina levy alumiiniprofiileihin, mutta vedä 2 mm irti aivan takareuna profiilin pohjasta.
- 7 Tarkista että levy on suorassa ja kiinnitä ClickLite asennusruuville jokasieen ruoteeseen (E).
- 8 Aseta seuraavat levyt paikoilleen ja kiinnitä asennusruuveilla.

- 9 Asenna pyöreä tiivistysnauha levyn ja alumiiniprofiilin seinää vasten väliin. Työnnä tiiviste varovasti paikoilleen (J).
- 10 Asenna suodatinteippi katoksen etureunaan (L).
- 11 Poraa 5–7 mm reiät alareunan alumiiniprofiilin alareunaan 250 mm välein (M). Nämä reiät ovat tärkeitä katoksen tuuletuksen kannalta.



### Alumiiniprofiili katoksen alareunaan asennus ja tiivistys

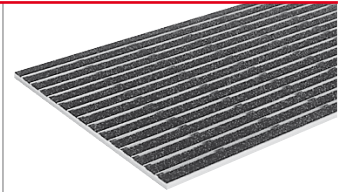
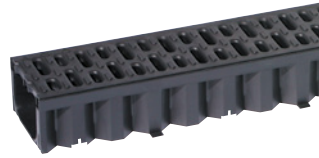
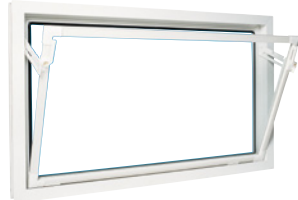
- a) Asenna esim maalarinteippiä alumiiniprofiilin yläreunaan
- b) Asenna esim maalarinteippiä n. 25 mm levyn alareunan yläpuolelle
- c) Levitä n. 3 mm palko silikonista suodatinteipin reunaan katoksen päälipuolelle.
- d) Työnnä alumiiniprofiili paikoilleen ja tasoita pursunnut silikonin kostutella sormella
- e) Ota teipit pois ja katos on valmis!

## Sadevesijärjestelmät

## Ikkunat

## Pihakourut

## Kurartilät



### Muovi, kupari ja sinkki

Sadevesijärjestelmät pohjoisen oloihin

### ACO Ikkunat

Valoa varastoihin ja piharakennuksiin

### Hexaline Garage Pack

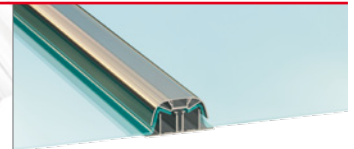
Taloudellinen ja tehokas linjakuivatusjärjestelmä

### ACO Vario ja indoor

Kuramatot, verkkoritat, kurartilät ja kura-altaat

## Kennolevyt

## Valokatteet



### TwinLite

Eristävä kennolevy terassille tai kasvihuoneeseen

### ClickLite

Terasseille, katoksiin ja eristämättömiin tiloihin

### Järbo PRO PC

Terasseille ja kevyempiä kattoratkaisuja vaativiin kohteisiin

### Sunglaze-järjestelmä

Ylellinen polykarbonaattivalokatejärjestelmä

### ACO Nordic Oy

Metsänneidonkuja 6  
02130 ESPOO  
aco-nordic@aco-nordic.fi  
Puh: 010 548 8777  
Fax: 010 548 8788

[www.aco-nordic.fi](http://www.aco-nordic.fi)

